

DOSSIER
PINKER MODA

PREMIUM
TOP TENDENCIAS



FEBRERO
2019

EXPOHOGAR ANTICIPA UNA TEMPORADA PRIMAVERA/VERANO 2019 MULTICOLOR

La 61ª edición de Expohogar Primavera presentó las últimas novedades en artículos de regalo, decoración del hogar, bisutería y complementos de moda.

Las propuestas, presentadas entre los días 26 y 29 de enero en Barcelona, se centraron en las novedades de la próxima temporada primavera-verano 2019. La época de calor de este año se perfila especialmente colorida y tropical, con flores y aves exóticas. Estos estampados aparecerán en diversos formatos:

- madera
- bordadas en neceseres y cojines con flecos
- reproducidas en cuadros, jarrones, lámparas o cortinas
- en el papel pintado de las paredes del hogar

Decoración

Reinarán los ambientes inspirados en la Polinesia; llenos de colores vivos, flores tropicales y aves exóticas. En las terrazas y porches no faltarán las rayas blancas y azules ni los objetos inspirados en el ambiente marino. Desde ballenas, peces o cangrejos de madera, hasta pequeñas colecciones de tablas de surf.

Complementos de moda

Marcarán tendencia los complementos de moda y objetos de decoración del hogar hechos con materiales naturales; como esparto, caña de bambú, sisal o mimbre. Los complementos de moda como bolsos, capazos o cinturones serán de fibras naturales combinadas con telas de algodón o lino. Paralelamente, las monturas de las gafas presentarán una estética multicolor, mientras otros artículos (como los relojes) lucirán diseños cada vez más desenfadados y originales; con dibujos y formas que van desde las calaveras hasta los corazones.

Bisutería

La bisutería se decantará por artículos XXL en madera. Tendrán también un protagonismo especial el cuero y las piedras semipreciosas de colores intensos. Todo esto está en línea con el estilo boho-chic, una estética que convivirá con diseños más clásicos, realizados en metales antialérgicos plateados.

Objetos de regalo

Los objetos de regalo, por su parte, presentarán elevados niveles de personalización. Ejemplo de ello es el nombre del destinatario reproducido en lámparas, libretas o mochilas.

Todo esto y mucho más se pudo ver durante los cuatro días de Expohogar. El salón agrupó a un centenar de expositores que presentaron sus novedades para la próxima temporada primavera-verano 2019 en Fira de Barcelona.

+Info: www.expohogar.com



CALZADO OTOÑO-INVIERNO 2019/20 PARA ELLA, SEGÚN WGSN

WGSN, líder en tendencias de moda y lifestyle, ha lanzado sus previsiones en calzado de mujer para la temporada otoño-invierno 2019/20.

Exponemos a continuación el informe de tendencias “Resumen de compradores – Novedades O/I 19/20: Artículos clave de calzado”, elaborado por WGSN.

Las botas inspiradas en el “far west” ganarán protagonismo junto al animal print, los flecos, los brillantes y las suelas de plataforma. Los sneakers mantendrán su importante papel, aunque tendrán que convivir con las botas altas, de estilo militar y los híbridos de excursionismo. Una novedad será la combinación de calzados atípicos con looks de fiesta.

Listamos a continuación los puntos clave destacados en el informe de WGSN:

Botas hasta la rodilla

Después de un período dominado por las botas tobilleras, regresan las de caña alta. En este caso, altas, sin arrugas y con un tacón que sube de 5 a 8 centímetros. En cuanto a estampados, animal print, piel de serpiente o motivos vegetales; mientras en la paleta de colores destacan el marrón caramelo, el blanco y el negro.

Bota western al tobillo

Los más atrevidos apostarán de inmediato por esta tendencia. Para el otoño-invierno 2019/20, este tipo de calzado evolucionará: cañas más altas, detalles de cuero grabado, partes superiores tipo calcetín, etc. Las punteras trabajadas representan la versión más comercial, mientras el estilo indie se decanta por formas cuadradas.

Bota militar refinada

Este tipo de calzado es ideal para darles un toque de energía y personalidad a las faldas y a los vestidos fluidos.

Suelas gruesas, detalles metálicos lustrados, joyas de imitación, cueros de alta calidad, tiras, hebillas, arneses, componentes desmontables, etc.

Bota de la pradera

Se trata de un elemento clave para la estética indie. Este estilo concede una alternativa femenina a la bota vaquera. Además, cumple los requisitos de la silueta de bota al tobillo con tacón en bloque. Para las más atrevidas, modelos de caña más alta y acordonada.

Zapato tipo calcetín

El éxito de las botas tipo calcetín ha llegado hasta el calzado de fiesta. Gracias a esta combinación se consiguen zapatos cómodos, prácticos y elegantes. Tiras, punteras abiertas, pedrería, forros metalizados, mallas brillantes, etc. Todos los detalles son buenos para dotar este tipo de calzado de un aire glamuroso.

+Info: www.wgsn.com





ISPO HA PRESENTADO YA SUS TENDENCIAS PARA LA TEMPORADA 2020/2021

ISPO, el salón de artículos deportivos de Feria de Munich, con ediciones en Munich y China, es una voz autorizada en tendencias para el sector deportivo. ISPO ha presentado ya sus previsiones sociológicas y estéticas para la temporada 2020/2021.

Su común denominador es un relativo alejamiento de la tecnología, que nos impone un ritmo de vida frenético, y la recuperación de valores de antaño. La vida debería ser más calmada y equilibrada, con materiales más auténticos y con gamas cromáticas que contribuyan también a nuestro bienestar. El documento de ISPO –que es muy amplio– comienza con las tendencias generales (megatrends) para la temporada. Aquí las resumimos para nuestros lectores enfatizando los aspectos que tienen más interés para el sector textil/confección. Las ilustraciones han sido tomadas del documento emitido por la propia ISPO.

Journey (Viaje)

A veces tenemos que serenar la vida frenética que llevamos para ser más eficientes. Debemos hacer una pausa y reconectar emocionalmente con lo que nos rodea. La sostenibilidad ya no es una tendencia sino un hecho en todos los sectores. En el textil/confección tiene numerosas manifestaciones, como la eliminación de costuras. Entre sus diferentes aspectos destaca la economía circular. La eficiencia será también clave para la supervivencia del sector.

Smart (Inteligente)

Debemos abrazar el cambio sugerido por la tecnología y la inteligencia artificial y trabajar con él. Entre los avances de la tecnología destaca la recreación de productos naturales a través de la biomimética, los acabados con láser, la tintura sin agua, etc.

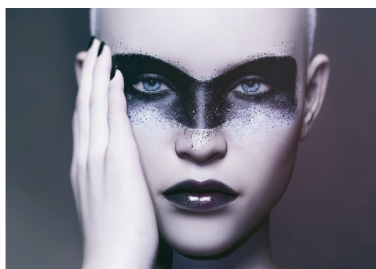
Believe (Creer)

Las marcas deben despertar confianza entre sus consumidores, sobre todo por su responsabilidad social, su fiabilidad y su transparencia. La confianza de los consumidores resulta fundamental para su futuro. Su información, por lo tanto, debe estar alejada del sensacionalismo y ser siempre veraz y honesta.

Emotion (Emoción)

Megatrends de ISPO para 2020/2021: Emotion Frente a la información virtual, hay un retorno a la realidad, al uso del tacto y a las experiencias emocionales. Más allá de las funcionalidades que ofrezcan, las marcas deben reconectar con las emociones de sus clientes. Abandonemos por un momento la tecnología y volvamos a sentir lo que tenemos a nuestro alrededor, buscando en sentimiento de pertenencia y protección.

+Info: <https://www.ispo.com/>



TENDENCIAS PROMOSTYL PARA FIMI, PARA LA TEMPORADA 2019/2020

FIMI ha difundido las cuatro tendencias que propone Promostyl para la temporada 2019/2020: Respeto, Impulso, Funcioplal y Exótico.

La última edición de FIMI ha divulgado las tendencias preparadas por Promostyl para la moda infantil durante la temporada 2019/2020. Son las cuatro siguientes.

Respeto

Una tendencia para reconectar a los más pequeños con la naturaleza y el bienestar natural. Deportes al aire libre, meditación y bienestar. Las nuevas tecnologías textiles al servicio de la autenticidad natural forman la base de este nuevo lujo. Salir de la ciudad y volver a la naturaleza, vivir en armonía y respeto. Su punto fuerte son los productos hechos a mano en una gama de tonos tierra y musgo. Los tintes orgánicos, las plantas naturales y las fibras animales contribuyen a completar esta historia divertida, confortable y perfecta para la vida en la ciudad y el campo.

La temática incluye detalles como: efectos multicolor de inspiración mongol, juegos de lazos y nudos, materiales acolchados en estampados geométricos, canesús de terciopelo, cueros estampados y motivos florales borrosos en tejidos como el mohair.

Las piezas clave de la temporada son estas:

- Chaquetas de piel de oveja.
- Pantalones de punto grueso.
- Ponchos de lana con estampados a rayas
- Piezas de punto en tejido de alpaca y Jacquard.
- Parkas con acabados mates y estampados que recuerdan a los antiguos lienzos prehistóricos.
- Joggings en lana y con puños elásticos.
- Pantalones de corte zanahoria y cintura alta.
- Pantalones de pana con efecto usados.

Impulso

En este tema de aire moderno y vanguardista convive una población de animales fantásticos, cyborgs, extra-terrestres, androides de series de televisión y juegos virtuales. Piezas totalmente nuevas que integran elementos altamente decorativos con funciones protectoras como si de un uniforme de combate se tratase. Aspecto voluminoso, valioso y vanguardista. Inteligencia artificial, juegos de ordenador, películas de ciencia ficción. ¡Buceemos en una ciber-realidad donde l@s niñ@s son l@s héroes y heroínas!

Tejidos de alto rendimiento en tonos oscuros y con estampados digitales. Las prendas de diario adquieren una inteligencia técnica conectada. Inspiración 3D, efectos especiales, metálicos y luminosos en texturas y tejidos.

Las colecciones incluyen detalles como mezclas de metalizados, terminaciones de raso en laser, patchworks, cortes triangulares audaces e inserciones geométricas que imitan el cuero y neopreno.

Las piezas clave de la temporada son:

- Pantalones de chándal en neopreno.
- Blusones metálicos.
- Chaquetas ligeras de nylon.
- Sudaderas largas con capucha y ribetes de punto y lentejuelas.
- Plumas cortos acolchados y estampados creando un juego de colores.
- Sudaderas de estampados caleidoscópicos.
- Faldas de patinaje.
- Vestidos de lana y estampados de halo degradado

Funcional

El atractivo de lo workwear forma un armario sin lujos, pero con muchas emociones. Usando códigos gráficos de base retro redefinimos los productos de culto de los años '40 hasta los '80 con un enfoque de buen humor, calidad y autenticidad. Se aplica una gama de tonos gráficos y enérgicos a un vestuario sencillo, asequible y duradero. Desde pantalones de carpintero hasta trajes en color caldera. Los códigos del workwear aparecen en el vestuario infantil. Los productos están diseñados y fabricados con métodos ecológicos y éticos.

Los estampados se usan para enviar mensajes impactantes y expresar diferentes valores de consumo. Las colecciones incluyen detalles como estampados en formas de recortes de papel, puntos de abeja, ribetes en contraste, dobles costuras, grandes bolsillos de parches, piel sintética de aspecto no tratado, forros de PVC transparentes y tartán, tejidos patchwork de punto, mezclas de cordones y lazos, piezas de punto en relieve y mezclas de mohair a rayas de inspiración años '60.

Las piezas clave de la temporada son:

- Cazadoras de lana a cuadros y bolsillos de parches en fieltro.
- Pantalones de estilo workwear.
- Faldas largas.
- Gabardinas lacadas brillantes.
- Chaquetas de estilo leñador, de lana y con cuadros.
- Petos en nylon acolchado.
- Botines de cuero y costuras multicolor.
- Piezas en punto inglés bicolor.

Exótico

Volver a los días de las salas de juego y de los primeros videojuegos con la estética distintiva de los años '80. Los bloques coloristas de Lego, las imágenes de píxeles, los efectos ilusorios y el vanguardista pop-art se mezclaban con el denim blanqueado, el pelo sintético y las sudaderas a todo color. ¡Divertirse con la moda es lo más importante!

El ambiente de este tema incluye detalles como telas de rayas alegres, parches decorativos divertidos, insignias y ganchillos ingeniosos, chaquetas de lentejuelas, broches lacados multicolores, prendas en denim mezcladas con detalles en lana y estampados de espíritu ochenteno y detalles de cordones en 3 tonalidades. Reviste especial importancia no tener miedo a los bloques color de los años '80.

Entre las piezas clave de las tendencias Promostyl para FIMI destacan:

- Sudaderas estampadas y de lana sólida.
- Chaquetas escolares blanqueadas con mangas de franela.
- Joggings de punto con estampados de ajedrez.
- Pantalones de chándal con impresiones de los invasores del espacio.

- Anoraks de plumas en versión oversize.
- Faldas acampanadas.
- Calzado deportivo brillante.
- Denim efecto blanqueado.
- Blusones de pelo sintético.
- Abrigos estilo biker.

+Info: [+Info: www.fimi.es](http://www.fimi.es)



DOSSIER PREMIUM
FEBRERO
2019